

# Filariosis canina

---

[www.clinicaveterinariafunteelsaz.com](http://www.clinicaveterinariafunteelsaz.com)



**Sara Gil Edwards. Colegiada nº5327**

**HOSPITAL VETERINARIO FUENTE EL SAZ**

Calle Torrelaguna, 45

28140 Fuente el Saz (Madrid)

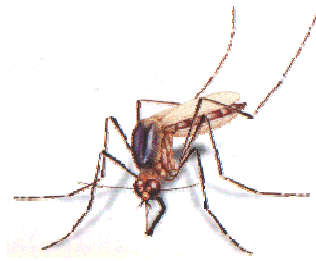
Teléfonos: 91.620.00.98. y 609.04.53.84

# Filariosis canina

www.clinicaveterinariafuentelsaz.com

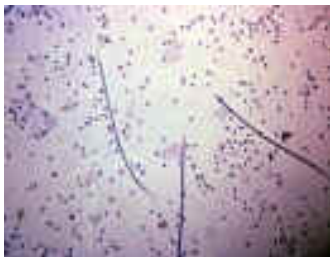
## · Definición

Se trata de una enfermedad parasitaria grave que se transmite a través de la picadura de un mosquito. También denominada “gusano del corazón”, afecta a perros fundamentalmente, aunque también puede afectar a gatos dando lugar a una enfermedad cardio-pulmonar crónica que puede causarles la muerte.

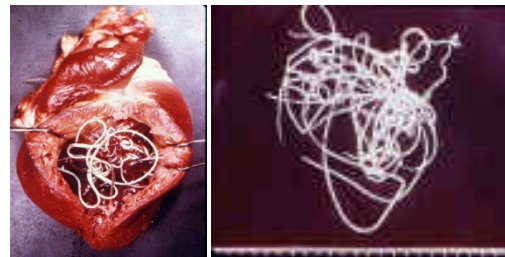


## · Ciclo biológico

Existen más de 60 especies de mosquitos como hospedadores intermediarios que transmiten la enfermedad al picar a un animal enfermo, ingiriendo las microfilarias de su sangre circulante o formas larvianas. En el mosquito maduran dando lugar en unos 10-15 días a los parásitos denominados *Dirofilaria immitis* que dada su gran movilidad puede emigrar a los distintos órganos a los que afecta: pulmones y corazón fundamentalmente, aunque también afectan a hígado, bazo, piel, riñón, cerebro, ojo, etc. pudiendo llegar a medir unos 30cm de adulto en su lugar definitivo: el corazón o la arteria pulmonar, donde se alimentan y reproducen liberando microfilarias al torrente sanguíneo que pueden ser transmitidas a otro animal a través de la picadura de otro mosquito. El ciclo puede durar unos 3 meses, siendo una enfermedad de curso crónico que puede evolucionar en animales jóvenes de forma rápida y ser mortal.



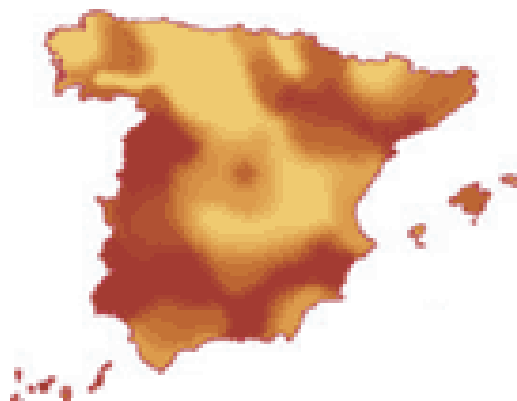
Microfiliarias



Filarias adultas

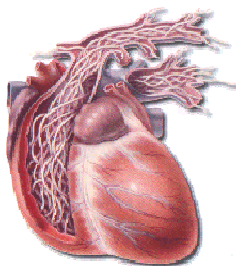
## · Distribución geográfica

Es una enfermedad muy extendida por todo el mundo, siendo mas frecuente en zonas templadas y húmedas, donde habitan los mosquitos. En Europa la zona más frecuente en periodos de marzo a octubre en la cuenca mediterránea. En España las zonas más afectadas son: Canarias, cuenca del Ebro, Valencia y Huelva...aunque puede darse en cualquier zona de la península.



## · Síntomas

**Se trata de una enfermedad que no afecta a las personas ni se transmite directamente entre los animales.** Los síntomas más frecuentes son: tos, taquicardia, dificultad al respirar, intolerancia al ejercicio... En un principio, la enfermedad puede ser asintomática, agravándose con el tiempo dando lugar a: pérdida de peso, anemia, hemorragias nasales, desmayos y muerte de los animales. Los parásitos producen obstrucciones a nivel de los grandes vasos que salen del corazón y provoca lesiones en otros órganos como hígado, riñón provocando os diversos síntomas.



## · Diagnóstico

Su veterinario podrá realizar un diagnóstico precoz de la enfermedad, que evite poner en riesgo la salud de sus mascotas, mediante **analítica sanguínea** para identificar a las microfilarias por observación al microscopio y a través de Test rápidos para detectar a las filarias adultas. Una vez terminado el tratamiento será imprescindible realizar controles sanguíneos.

## · Tratamiento

Con el tratamiento habrá que eliminar en primer lugar las formas larvarias o microfilarias, y después las filarias adultas presentes en el corazón. Para poder tratar a los animales antes hay que asegurarse de que el estado de salud de los animales sea bueno. Hay que realizar un análisis de sangre para valorar en la bioquímica el estado de hígado y riñón, así como valorar mediante ecocardiograma el corazón y con radiografías el grado de afectación y lesiones de los distintos órganos.

## · Prevención

La prevención es fundamental para evitar riesgos de contagio para nuestros animales. Existen en el mercado diferentes productos tanto en comprimidos como en pipetas de fácil aplicación, ambos de aplicación mensual en épocas y zonas de riesgo. Existe un tratamiento inyectable de duración anual. Su veterinario habitual le podrá asesorar de los métodos preventivos que mas le convengan a sus mascotas. No lo dudes!/: si viajas a zonas de riesgo: playas de sureste, Canarias...utiliza métodos preventivos mensuales contra la Filariosis.